



Vogelschutz an Glasflächen



**Zum
Nachrüsten!**

ContraSOL
SEEN-Elements



ContraSOL SEEN-Elements:

Vogelschutz an Glasflächen

Oft erkennen Vögel Glasflächen nicht als Hindernis, sondern sehen nur die Reflexionen der Umgebung, die den Himmel oder die Vegetation vortäuschen.

So blockieren Glasflächen immer wieder eine scheinbar freie Flugbahn.

Die Folge: Kollisionen der Vögel mit Glasflächen sind vorprogrammiert und enden tödlich. Selbst Vögel, die den Aufprall überleben, verenden später oder werden Opfer von Katzen oder Mardern. Diesen verzögerten Vogeltod nehmen wir meist nicht wahr und man denkt, dem Vogel ist nichts passiert, was ein Irrtum ist.

Punkte schützen vor Vogelaufprall:

ContraSOL SEEN-Elements bieten eine neue, effektive Möglichkeit Ihre Glasflächen für Vögel sichtbar zu machen. Im wissenschaftlichen Versuch erkennen **über 90% der Vögel** die mit ContraSOL-SEEN-Elements markierten Glasscheiben und konnten rechtzeitig den Aufprall vermeiden.

Mit weniger als 1% Abdeckung der Glasflächen bleibt die Transparenz und die architektonische Wirkung des Glases weitestgehend erhalten.

ContraSOL SEEN-Elements werden **nachträglich auf die bestehenden Glasflächen, ohne Ausbau der Scheiben angebracht.**

Wissenschaftlich geprüfter Vogelschutz

ContraSOL SEEN-Elements wurden unter folgenden Vogel-Aufprall-Situationen getestet:

- ✓ bei durchsichtigen Glasscheiben, die eine freie Flugbahn vortäuschen
- ✓ Glasscheiben, mit Umweltspiegelungen wie z.B. Bäume, Büsche, Himmel, usw.

ContraSOL SEEN-Elements wurden über Jahre im Flugtunnel von der Biologischen Station Hohenau-Ringelsdorf geprüft und in Kategorie A – hochwirksam eingestuft.



ContraSOL SEEN-Elements: Der entscheidende Unterschied zum Schutz unserer Vögel!

Glas/Fenster ohne Vogelschutz

Vögel erkennen Glas nicht sofort als Hindernis!



Laut NaBu sterben 100 Mio. Vögel jährlich in Deutschland durch Aufprall an Glasflächen.

Glas/Fenster mit Vogelschutz

Glas erkannt – Gefahr gebannt!



vereinfachte Darstellung der Schutzwirkung

Mit ContraSOL SEEN-Elements **wird Glas für Vögel sichtbar** und sie **ändern rechtzeitig die Flugrichtung**. Dies gilt für schrägen und direkten Anflug.

Effektiver Vogelschutz



ContraSOL SEEN-Elements gibt es in 4 Produktvarianten zum Nachrüsten auf Glas. Der eingesetzte Typ ist abhängig von Glasart und Umgebungsfaktoren.

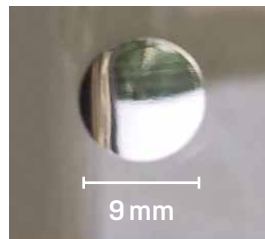
Typ	einseitiger Anflug	beidseitiger Anflug	Glas-Außenseite	Glas-Innenseite	Optik
Shiny 9/90 mm außen	X		X		schwarz/silber
Matt 9/90 mm außen	X		X		schwarz/matt
Shiny 9/90 mm innen	X			X Glasart muss geprüft werden	schwarz/silber
Shiny 9/90 mm dual		X	X		silber/silber

Alle ContraSOL SEEN Elements sind im Flugtunnel wissenschaftlich geprüft.

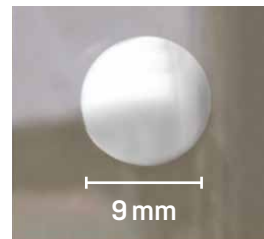
Reinigung:

Geeignet sind ph-neutrale, flüssige Reinigungsmittel, Gummiwischer, weiche Tücher aus Papier oder Stoff. Bitte keine scheuernden, ätzenden Reinigungsmittel oder Rasierklingen verwenden.

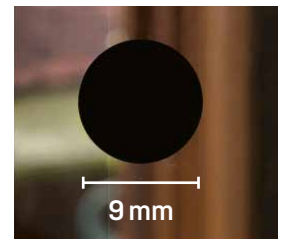
Außenansicht silber



Außenansicht matt



Innenansicht schwarz, reflexfrei



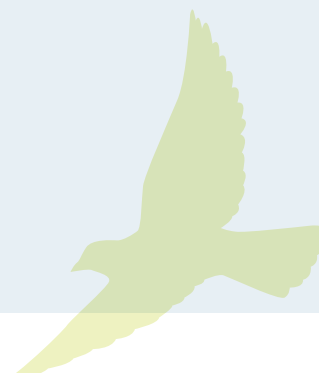
Raster-Format der ContraSOL SEEN-Elements

Die freien Zwischenräume bleiben als Glasfläche bestehen und sind weiterhin transparent. Sichtbar und wirksam als Vogelschutz sind die einzelnen Punkte.

Punktgröße
= 9 mm

Abstände
von Punktmitte
bis Punktmitte
= 90 mm

Originalgröße
und -abstände



Glasflächen mit ContraSOL SEEN Elements als Vogelschutz



Außenansicht ContraSOL SEEN Elements: kaum veränderte Glas- und Gebäudeoptik



Innenansicht der ContraSOL SEEN-Elements: Der Blick durch die Glasflächen nach draußen bleibt erhalten.

Anwendungsbeispiele

Fenster, Eckverglasungen, Glas-Eingangsbereiche, Glas-Trennwände, Balkon-Brüstungen, Glas-Übergänge, Glasfassaden, Schallschutzwände, Glas-Bushaltestellen u. v. m.



Haben Sie weitere Fragen?

Gerne beraten wir Sie kostenlos und unverbindlich – auch vor Ort.

Seit 1963.

Ch. Schlotterbeck GmbH & Co. KG
Karlsteinstraße 2
73773 Aichwald

Telefon: 0711/369850-0
E-Mail: info@schlotterbeck.de
www.schlotterbeck.de


Schlotterbeck
Schutz am Glas | Raumakustik